



P R O X I M I T É

D I S P O N I B I L I T É

R É A C T I V I T É



HSEQ



SPS



AUDIT - CONSEIL



FORMATION



INGÉNIERIE EN PRÉVENTION

Le management des risques professionnels

HYGIÈNE SÉCURITÉ ENVIRONNEMENT QUALITÉ

NOS OBJECTIFS

Identifier et évaluer les risques pour mettre en place une politique de prévention adaptée à l'entreprise

Améliorer le contrôle des substances dangereuses

Améliorer la sécurité des équipements et des activités

Prendre en compte les aspects de la protection de l'environnement

HYGIÈNE ET SANTÉ

- ➔ Réaliser l'évaluation des risques pour alimenter le Document Unique
- ➔ Réaliser le dimensionnement des installations et des bases de vie
- ➔ Gérer les relations avec les fournisseurs liés à votre activité (EPI, propreté...)
- ➔ Gérer les premiers soins sur chantier et campagnes de prévention sanitaire
- ➔ Analyser et veiller aux bonnes conditions de travail et prévenir la pénibilité
- ➔ Améliorer l'ergonomie des postes de travail
- ➔ Équipe composée de Sauveteurs Secouristes du Travail

QUALITÉ

- ➔ Appliquer les référentiels ISO 9001
- ➔ Assurer et conduire la mise en œuvre de l'amélioration continue ainsi que la démarche Lean
- ➔ Définir et assurer la mise en œuvre de la politique et des objectifs Qualité sur l'ensemble des sites
- ➔ Assurer une veille réglementaire et technologique
- ➔ Animer la communication interne et externe sur la démarche
- ➔ Rédiger les procédures spécifiques
- ➔ Analyser les résultats et déclencher les actions d'amélioration continue

NOS PROFILS

Ingénieur consultant (mission ponctuelle ou permanente)
Superviseur HSEQ
Animateur HSEQ

SÉCURITÉ

- ➔ Appliquer les référentiels OHSAS 18001, MASE
- ➔ Évaluer les appels d'offres en concertation avec le client
- ➔ Conseiller le Maître d'Ouvrage / Maître d'Oeuvre / Ingénierie
- ➔ Concevoir et animer les plans de prévention
- ➔ Gérer des habilitations sécurité du personnel
- ➔ Élaborer et animer les formations du personnel en santé et sécurité au travail (accueil sécurité)
- ➔ Mettre en place des audits sécurité interne
- ➔ Suivre les non-conformités et mettre en place les plans d'actions
- ➔ Analyser les accidents du travail et exploitation des statistiques
- ➔ Faire respecter le référentiel client (permis de travail, permis de feu, permis de fouille) et la réglementation (plan de levage)

ENVIRONNEMENT

- ➔ Appliquer le référentiel ISO 14001
- ➔ Réaliser des audits environnementaux
- ➔ Étudier le traitement et la valorisation des déchets
- ➔ Gérer le stockage des produits chimiques
- ➔ Se mettre en conformité avec le règlement REACH
- ➔ Améliorer les ressources et la consommation en énergie
- ➔ Prévenir les pollutions accidentelles

NOS DOMAINES D'ACTIVITÉ

Pétrole et Gaz
Pétrochimie et Chimie
Métallurgie et BTP
Aéronautique

QUELQUES RÉFÉRENCES



SÉCURITÉ ET PROTECTION DE LA SANTÉ

CADRE RÉGLEMENTAIRE

Coordination en matière de sécurité et de protection de la santé lors des opérations de bâtiments et de génie civil (loi n°93-1418 du 31 décembre 1993, Code du Travail art.L4531-1 et suivants) en phase de conception et de réalisation.

NOS OBJECTIFS

Privilégier une **relation personnalisée** et **constructive** avec le Maître d'Ouvrage

Elaborer un **PGC adapté** aux caractéristiques de l'opération et **réaliser un DIUO**

Conseiller le **Maître d'Ouvrage** dans le choix des entreprises

Anticiper les **situations à risques** lors de la réalisation du chantier

CONCEPTION

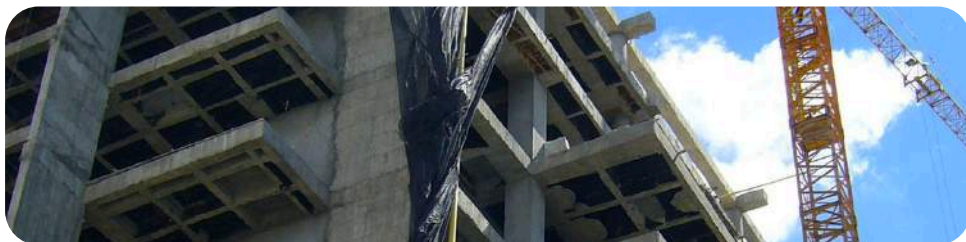
- 1 Visite du site
- 2 Fourniture d'un rapport écrit pré-analyse des risques liés à l'environnement naturel du chantier.
- 3 Conseil auprès du Maître d'Ouvrage / Maître d'Oeuvre / Ingénierie
- 4 Anticipation du mode opératoire de construction, intégration de la sécurité dans le cadre de l'intervention Ulérieure sur l'Ouvrage.
- 5 Élaboration du Plan Général de Coordination en matière de Sécurité et de Protection de la Santé spécifique au projet

RÉALISATION

- 6 Visites d'inspections communes avec les différentes entreprises intervenantes
- 7 Harmonisation de PPSPS
- 8 Analyse et validation des modes opératoires avant travaux
- 9 Visites de chantier programmées et inopinées et présence aux réunions de chantier

FINALISATION

- 10 Réalisation du Dossier d'Intervention Ulérieure sur l'Ouvrage (DIUO)



NOS PROFILS

Coordonnateur SPS
Niveau 1, 2 et 3

NOS DOMAINES D'ACTIVITÉ

Pétrole et Gaz
Pétrochimie et Chimie
BTP

QUELQUES RÉFÉRENCES



AUDIT - CONSEIL

AUDIT - CONSEIL SÉCURITÉ

NOS OBJECTIFS

Analyser en profondeur votre système de sécurité prenant la forme d'un audit

Conseiller le Maître d'Ouvrage et les entreprises pour répondre aux exigences réglementaires

Proposer des solutions adaptées à vos problématiques

Optimiser votre système de sécurité et améliorer la protection des travailleurs

VOS BESOINS

- Mettre le Document Unique au coeur de votre démarche de prévention
- Évaluer et suivre votre conformité réglementaire
- Mettre en sécurité par consignation, intervention en espaces confinés
- Manager les risques sur chantier
- Identifier les zones ATEX
- Appliquer le règlement REACH

- Élaborer et réaliser les procédures d'accueil des nouveaux arrivants
- Rédiger et suivre les plans de prévention
- Réaliser un diagnostic Pénibilité
- Analyser un accident du travail, une maladie professionnelle ou une situation dangereuse
- Mettre en place un système de Management de la Sécurité

AUDIT - CONSEIL ENVIRONNEMENT

NOS OBJECTIFS

Analyser les usages et les pratiques par site et par service

Maîtriser les impacts environnementaux

Accompagner les entreprises dans leur démarche de certification

Mettre en place un plan d'actions et des indicateurs associés

VOS BESOINS

- Diagnostiquer et optimiser la collecte des déchets
- Caractériser les déchets = Ordures Ménagères Résiduelles, Collecte Sélective, Déchets Industriels Banals et Dangereux
- Accompagner l'ensemble du projet de reconversion de votre site
- Optimiser vos ressources et vos énergies
- Prévenir le bruit généré par l'entreprise

- Réaliser un dossier d'autorisation d'exploiter (ICPE)
- Réaliser des études de dangers, études d'impacts
- Évaluer la conformité réglementaire
- Mettre en place un système de Management de l'Environnement
- Diminuer les dépenses dues à la maîtrise environnementale (produits chimiques, ...)
- Prévenir les pollutions accidentelles

FORMATION

NOS OBJECTIFS

Proposer des intervenants spécialisés de qualité à nos thématiques de formation

Sensibiliser et impliquer votre personnel à la prévention des risques

Entraîner vos équipes à acquérir les bons comportements

Répondre à vos besoins spécifiques et adapter nos formations

SÉCURITÉ

- ➔ Définir, analyser et gérer les accidents du travail
- ➔ Mettre en oeuvre les protocoles de sécurité
- ➔ Prévenir les risques liés aux produits chimiques
- ➔ Prévenir les risques liés aux atmosphères explosives
- ➔ Sensibiliser au transport de matières dangereuses



HYGIÈNE ET SANTÉ AU TRAVAIL

- ➔ Se familiariser avec la réglementation santé, sécurité au travail
- ➔ Mettre en place une méthodologie d'évaluation des risques professionnels
- ➔ Réaliser un document unique
- ➔ Prévenir la pénibilité
- ➔ Utiliser un défibrillateur

SANTÉ, SÉCURITÉ ET ENVIRONNEMENT DANS LE BTP

PHASE CONCEPTION

- ➔ Rédiger le plan de prévention
- ➔ Animer la formation sécurité des nouveaux arrivants

PHASE RÉALISATION

- ➔ Préparer et animer une visite sécurité sur chantier
- ➔ Mettre en oeuvre la consignation et la déconsignation
- ➔ Mettre en oeuvre la gestion des déchets





UNE EXPERTISE RECONNUE

Créée en 1996, la société de conseil et d'ingénierie CALESTREME C.S. s'affirme depuis près de 20 ans comme une référence dans le domaine de la prévention des risques professionnels.

Riche de la diversité des profils de ses collaborateurs et fort de son expérience, l'entreprise est à même de réaliser tout type de missions dans différents domaines :

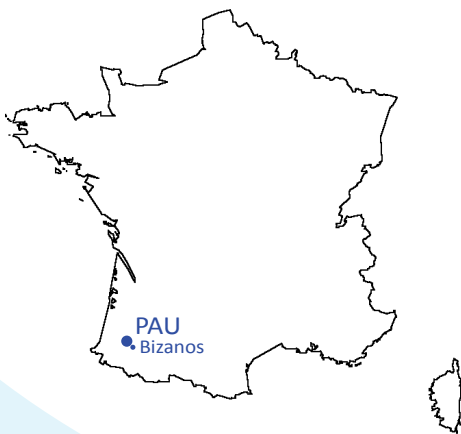
- Hygiène, Sécurité, Environnement et Qualité
- Sécurité et Protection de la Santé
- Audit - Conseil Sécurité
- Audit - Conseil Environnement
- Formation

UN ACCOMPAGNEMENT PERSONNALISÉ

Société à dimension humaine, nous privilégions avant tout la disponibilité, la réactivité et la relation personnalisée avec nos clients Maîtres d'Ouvrages. Nous proposons une véritable assistance technique, un accompagnement.

UNE APPROCHE PARTICIPATIVE ET ACTIVE

Equipe dynamique et sérieuse, en étroite collaboration avec nos clients, nous avons pour objectif la prise en charge de l'ensemble des aspects SECURITE des opérations.



CALESTREME C.S.

Siège Social

7 rue du Maréchal Ferrant
64 510 BOEIL BEZING

Bureaux

17 avenue Albert 1er
64 320 BIZANOS

Tél : +33 (0)5 59 53 12 95

Fax : +33 (0)5 59 53 15 22

Email : contact@calestreme-cs.com